

SL-650R



●KR-65Hは全装備車検登録車種で、道路法による基本通行条件のD条件に適合しています。 ●SL-650Rはラフターの変種でクレーン型式名はKR-65Hです。 ●走行時はフックを所定の位置に格納してください。 ●本車両は最低速度(50km/h)の定めのある「高速自動車国道」を走行することはできません。 ●道路の運行には、大型特殊免許が必要です。 ●本カタログの写真ならびに装備は、改良などによりお断りいたします製品と異なる場合があります。また、仕様は予告なく変更することがありますのであらかじめご了承ください。 ●ボディカラーおよび内装色は撮影や印刷インクの関係で実際の色と異なって見えることがあります。 ●本機の使用にあたっての注意事項は、取扱説明書の内容をよく読んで正しくお使いください。

■お問い合わせは...



品質保証の国際規格「ISO 9001」の認証を取得しています。

**KATO** 株式会社 **加藤製作所**

本社/〒140-0011 東京都品川区東大井1丁目9番37号  
 ☎ 03(3458)1111番(大代表)  
 ホームページアドレス <http://www.kato-works.co.jp>

C02151  
9.2005-7000(TG)1



**KATO**  
**SL-650R**

**King of Rougher**



# King of Roughter

## SL-650R

**Roughter**

**65t**吊り

2軸ラフター最大・最強。  
**65t吊り!**

強力新型ウインチ。  
ラインプル**5t!**

ブーム起伏低速モード設定。  
細かな仕事に対応。

旋回テール半径…**3.55m。**

限界への挑戦は  
ここから始まる!

# SL-650R

クラス最長  
ロングブーム

# 44.5m

## SUPERBOOM

一段とグレードアップした  
高剛性スーパーブーム。

- 最大吊上げ能力……65t×2.6m  
(60t吊上げ時, 作業半径3m)
- ブーム長さ……10m~44.5m
- 最大地上揚程……45.5m (ブーム)

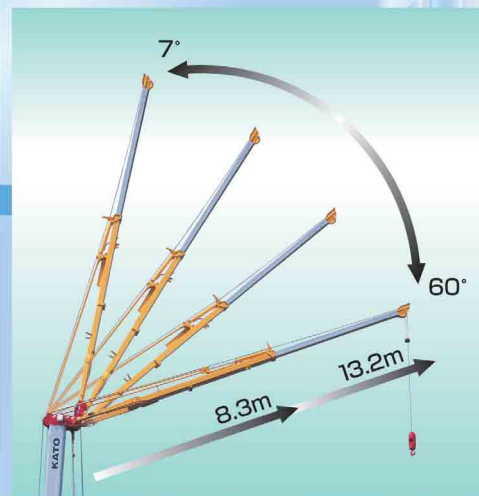
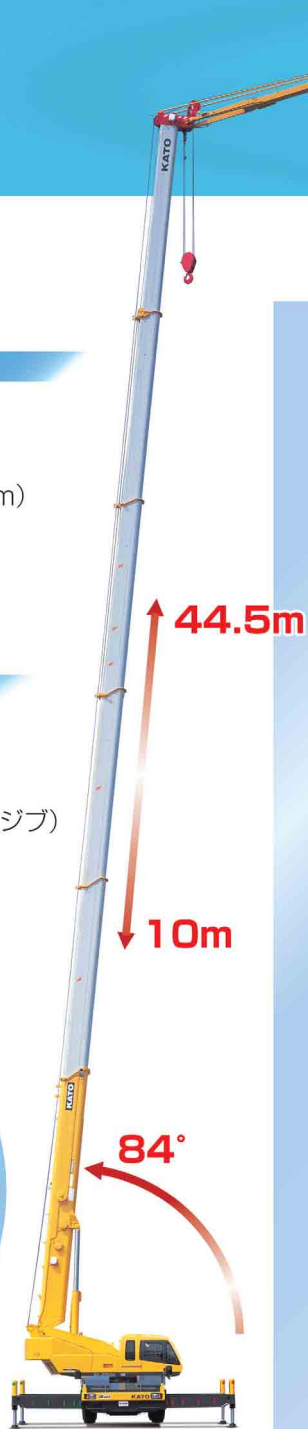
## SUPER SLUFFING

無段階起伏・伸縮の  
SLジブを採用。

- 最大吊上げ能力……4t×75°  
(44.5mブーム+8.3mSLジブ)
- ジブ長さ……8.3m~13.2m
- ジブオフセット角…7°~60°
- 最大地上揚程……58.6m (ジブ)

6段スーパーブーム  
最大起伏角度

# 84度



たわみの少ない  
スーパーブームと  
可動範囲の大きい  
油圧式SLジブの合体。

6段階張出設定の  
アウトリガ。  
中間張出を充実させ  
狭い現場でも  
安全性を徹底追及。



← 最縮小 2.69m →
← 中間 4.30m →
← 中間 5.40m →
← 中間 6.50m →
← 中間 7.20m →
← 最大 7.60m →

# SL-650R

信頼性の追求  
安全性に  
上限は無い

## ブーム起伏低速モード



ACS表示部  
「ブーム起伏低速」



グリップ  
スイッチ

グリップスイッチを押すと、「ブーム起伏低速モード」を選択できます。



液体封入式サスペンション付キャブ



平成15年度ディーゼル特殊自動車  
排ガス規制適合車

国土交通省指定  
第2次基準値排ガス対策型建設機械

国土交通省指定低騒音型建設機械

新規開発車輛適合証明取得

平成18年灯火器安全法規適合